

RENDEZ-VOUS LES VALLÉES CATALANES DU TECH ET DU TER PAYS D'ART ET D'HISTOIRE TRANSFRONTALIER



**ACTIVITÉS
AVRIL - NOVEMBRE 2018**

**VILLES
& PAYS
D'ART &
D'HISTOIRE**

Crédits photo

© photos PAHT et sites partenaires du PAHT (Arlès-sur-Tech, Le Boulou, Le Perthus, Prats-de-Mollo).
Couverture : Briqueterie Sainte-Marcelle de Saint-Jean-Pla-de-Corts © Rklestudio.

Le Pays d'Art et d'Histoire Transfrontalier Les Vallées Catalanes du Tech et du Ter appartient au réseau national des Villes et Pays d'Art et d'Histoire.

Premier Pays d'Art et d'Histoire Transfrontalier du réseau national, constitué en GECT, Groupement Européen de Coopération Territoriale depuis 2015, il est formé de 31 communes : 24 communes catalanes françaises et 7 communes catalanes espagnoles.

Le Ministère de la Culture, Direction Générale des Patrimoines, attribue l'appellation Villes et Pays d'Art et d'Histoire aux collectivités locales qui animent leur patrimoine.

Il garantit la compétence des guides-conférenciers et des animateurs de l'architecture et du patrimoine et la qualité de leurs actions.

Tout au long de l'année, des visites guidées sont organisées par des guides-conférenciers ou guides de Catalogne, agréés par le Ministère de la Culture et par la Generalitat de Catalogne.

Le patrimoine est aussi à la portée des familles. Petits et grands partiront à la découverte de monuments ou de cœurs de ville à travers des activités ludiques, gratuites ou payantes. C'est l'occasion d'apprendre en s'amusant, de faire la connaissance des Petits Détectives du Patrimoine avec un livret-jeu ou de rencontrer un personnage attachant lors d'une visite contée.

Le guide vous accueille. Il connaît toutes les facettes du territoire et vous donne les clefs de lecture pour comprendre le patrimoine au fil des villages.

N'hésitez pas à lui poser des questions...!

Pays d'Art et d'Histoire Transfrontalier les Vallées Catalanes du Tech et du Ter

7 place du Foiral - 66230 Prats-de-Mollo-La Preste
0033 (0)4 68 83 99 49 - 0033 (0)6 77 58 03 49
contact@valleescatalanes.org
www.vallscatalanes.org



facebook.com/PAHTlesvalleescatalanes/



@paht_valls_catalanes



0033 677 58 03 49



Fonds Européen de Développement Régional (FEDER)

Le Projet a été cofinancé à hauteur de 65% par le Fonds Européen de Développement Régional (FEDER) dans le cadre du Programme Interreg V-A Espagne-France-Andorre (POCTEFA 2014-2020). L'objectif du POCTEFA est de renforcer l'intégration économique et sociale de l'espace frontalier Espagne-France-Andorre. Son aide est concentrée sur le développement d'activités économiques, sociales et environnementales transfrontalières par le biais de stratégies conjoints qui favorisent le développement durable du territoire.

Avec le soutien du Département de Culture, et du Département des Affaires, des Relations Institutionnelles et Extérieures et de la Transparence de la Generalitat de Catalogne.

SOMMAIRE

4. MODE D'EMPLOI

5. LES VISITES DÉCOUVERTES

Laissez-vous guider dans la vallée du Tech, le Vallespir
Laissez-vous guider dans la vallée du Ter, le Ripollès

7. LES VISITES THÉMATIQUES

Lumière sur une œuvre
Les Rendez-vous à la Fabrique
Parcours d'artistes

9. ÉVÉNEMENTS

Journées de patrimoine de pays
Le Millénaire de Serralongue
Journées Européennes du Patrimoine
Focus d'automne sur notre patrimoine

11. MONUMENTS EMBLÉMATIQUES ET VISITES GUIDÉES

13. ACTIVITÉS POUR LES FAMILLES

Les enquêtes des Petits Détectives du Patrimoine
Contes et souvenirs
Les visites contées
C'est mon patrimoine !
Jocos. Le jeu




15. PLAN DU TERRITOIRE

16. CALENDRIER DES ACTIVITÉS



"C'est mon patrimoine ! 2017"

Les pictogrammes

-  Nouveautés 2018
- Tarifs
-  Carte de fidélité
-  Activité familiale liée au village ou au monument
- Lieu de rendez-vous
- Contact

Si vous souhaitez recevoir des informations concernant la programmation, envoyez votre adresse mail à :
contact@valleescatalanes.org

MODE D'EMPLOI



Palalda

► **Accueil et billetterie** : sur le lieu de rendez-vous, à l'heure indiquée.

► Les déplacements entre les sites s'effectuent en voitures particulières.

► Tarifs

Normal : 5€

Réduit : 2,5€ (étudiants, demandeurs d'emploi, - 18 ans, carte de fidélité du Pays d'Art et d'Histoire)

Gratuit : enfants - de 12 ans. Lors de la visite, ils sont sous la responsabilité de leurs parents.

► Chèques-vacances acceptés



► **Groupes** : possibilité de réservation en dehors de la saison estivale. N'hésitez pas à nous contacter !

► **Réservation : toutes les visites se font sur réservation** auprès du Pays d'Art et d'Histoire ou auprès des Offices de tourisme correspondants, **jusqu'à la veille de la visite**.

Certains évènements cités dans cette brochure pourront éventuellement être modifiés ou annulés pour imprévus.

LA CARTE DE FIDÉLITÉ « DÉCOUVRIR LE PAYS »

Carte gratuite donnée lors de la 1^{re} visite découverte du Pays d'Art et d'Histoire.

Elle permet d'obtenir une tarification dégressive... La troisième visite est gratuite !

Sur présentation de cette carte : réduction sur les visites guidées des sites partenaires portant le sigle **P**, mais aussi sur celles du Pays d'Art et d'Histoire de la Vallée de la Têt.



Coordonnées des Offices de tourisme et des Bureaux d'information touristique du territoire des Vallées Catalanes :

En Vallespir (France)

Amélie-les-Bains : 0033 (0)4 68 39 01 98

Arles-sur-Tech : 0033 (0)4 68 83 90 66

0033 (0)4 68 39 11 99

Le Boulou : 0033 (0)4 68 87 50 95

Céret : 0033 (0)4 68 87 00 53

Le Perthus : 0033 (0)4 68 54 27 53

Prats-de-Mollo-La-Preste : 0033 (0)4 68 39 70 83

Saint-Laurent-de-Cerdans : 0033 (0)4 68 39 55 75

En Ripollès (Catalogne)

Vall de Camprodon : 0034 972 740 010

Sant Joan de les Abadesses : 0034 972 720 599

VISITES DÉCOUVERTES

LAISSEZ-VOUS GUIDER DANS LA VALLÉE DU TECH, LE VALLESPIN



► Sur réservation

Les Vallées Catalanes : 0033 (0)6 77 58 03 49

Découvrez ou redécouvrez les villages du territoire en compagnie d'une guide-conférencière. Elle vous offrira un nouveau regard sur votre environnement.

(voir carte du territoire p.15, et le calendrier, au centre de la brochure).

A AMÉLIE-LES-BAINS, venez découvrir comment la ville s'est construite autour du thermalisme : entre les bienfaits des sources thermales depuis l'Antiquité à l'architecture de villégiature et les caprices du Tech...

● devant l'Office de tourisme



Le village de CORSAVY au fil des siècles

Découvrez ce village accroché à la montagne, son patrimoine médiéval et son activité industrielle liée à l'exploitation minière.

● devant le Monument aux morts

Le village médiéval de COUSTOGUES et son église romane, un bijou de l'art roman au cœur d'un village traditionnel frontalier.

● parking à l'entrée du village

Le village de LES CLUSES

Découvrez les fortifications romaines qui enserrant l'église Saint-Nazaire, ornée de peintures murales médiévales.

● parking la Cluse Haute

Dans la chapelle SAINT-MARTIN-DE-FENOLLAR (Maureillas-Las-Illas), venez découvrir le plus important ensemble de fresques du 12^e siècle conservé en Roussillon.

● devant la chapelle

Découvrez la chapelle isolée de SAINT-MICHEL-DE-RIUNOGUÈS (Maureillas-Las-Illas), une architecture préromane enrichie de son mobilier baroque.

● devant la chapelle

A MONTBOLO, découvrez l'église médiévale fortifiée aux deux absides, dissimulant un ensemble de retables baroques exceptionnels.

● devant l'église

Visitez **MONTFERRER**, dont le village et son église sont toujours dominés par son château en ruine du « Mont de fer ».

● devant l'église

Le village de PALALDA (Amélie-les-Bains)

De chapelles en ruelles, découvrez le village médiéval et ses retables baroques exceptionnels.

● devant le musée de la Poste / église Saint-Martin

Venez découvrir l'église saint-Vincent de REYNÈS avec son grand retable baroque, riche patrimoine d'un village aux mas dispersés.

● parking devant l'église saint-Vincent



Découvrez le village de SAINT-JEAN-PLA-DE-CORTS, dont le cœur de ville, embelli du célèbre cairou traditionnel, et les vestiges de son château médiéval, restent encore insoupçonnés.

● devant le cimetière

Visitez le village de SAINT-LAURENT-DE-CERDANS pour découvrir ses richesses patrimoniales, jusqu'à la chapelle Notre-Dame de la Sort.

● devant la Maison du Patrimoine



Au cœur des Aspres, découvrez le village de SAINT-MARSAL, riche de son architecture traditionnelle et de son activité minière.

● parking à l'entrée du village

La visite de SERRALONGUE vous présentera une manière atypique pour découvrir des détails architecturaux du village, de l'église, des tours de la seigneurie des Cabrenç ainsi que le paysage à 360° autour du Conjurador... !

● devant le Monument aux morts

Ouvrez la porte de la chapelle NOTRE-DAME-DEL-ROURE (Taillet), et découvrez un décor baroque et médiéval bien caché...

● devant la chapelle

Laissez-vous surprendre par le petit village du TECH reconstruit après la grande crue de 1940, l'Aiguat.

● Aire de pique-nique en contrebas de la route D115

LAISSEZ-VOUS GUIDER DANS LA VALLÉE DU TER, LE RIPOLLÈS

► Sur réservation

Les Vallées Catalanes : 0033 (0)6 77 58 03 49

Allons ensemble dans la Vallée du Ter ! Certains jeudis par mois, d'avril à octobre (sauf juillet), partez avec Julie, découvrir des villages du Ripollès (Catalogne). Pour ceux qui le souhaitent, rendez-vous au parking du VVF (Village Vacances Famille) de Prats-de-Mollo pour organiser le covoiturage ! Sinon retrouvons-nous sur place, mais n'oubliez pas de réserver !

● **Rendez-vous** à 9h30 au VVF ; ou bien sur site à 11h ou 16h. **VVF** : situé à la sortie du village de Prats-de-Mollo, au rond-point à gauche.

(Voir la carte du territoire p.15 et le calendrier, au centre de la brochure)

BEGET (Camprodon) : situé en fond de vallée entre la Garrotxa et le Ripollès, découvrez ce joli village traditionnel, dont sa majestueuse église romane conserve un retable baroque dédié à Sant Cristòfol et un Christ en Majesté médiéval de très belle facture.

● parking à l'entrée du village

CAMPRODON la moderniste : venez découvrir cette ville médiévale du Ripollès qui devient cité de villégiature au 19^e siècle et dont les villas ont embelli les aménagements urbains pour accueillir la bourgeoisie barcelonaise.

● devant l'Office de tourisme de la ville, près du Pont Nou

L'église romane Sant Esteve de LLANARS et son mobilier : découvrez un joyau de l'art roman catalan.

● sur le parvis de l'église

MOLLÓ, village de montagne situé en contre-bas de la frontière du Col d'Ares, propose une histoire de frontière depuis le Moyen-Age jusqu'à nos jours, entre sa majestueuse église romane Santa Cecília et le passage des réfugiés espagnols en 1939, *la Retirada*.

● parking devant la Mairie

A SETCASES, du schiste et de l'ardoise, aux croyances de montagne, découvrez cette architecture typiquement pyrénéenne ainsi qu'une église dont le retable baroque dédié à Sant Miquel a résisté aux affronts de la Guerre d'Espagne.

● parking à l'entrée du village



Setcases

LA ROCA (Vilallonga de Ter), est un petit village, accroché au roc et surplombant la vallée du Ter, dont la situation aura été stratégique tout au long de son histoire.

● parking à l'entrée du village

A SANT JOAN DE LES ABADESSES, découvrez ce monastère fondé par Guifré el Pelós au 9^e siècle et modifié au cours des siècles jusqu'à lui donner sa forme actuelle. Visitez aussi le Palau de l'Abadia, résidence des abbés de Sant Joan. Une immersion dans l'histoire et l'histoire de l'art du Ripollès.

● place devant l'Office de tourisme / Palau de l'Abadia

☆ ITINÉRAIRE PATRIMOINE CULTUREL ☆

Dans différents villages du Pays d'Art et d'Histoire, vous trouverez des panneaux explicatifs sur le patrimoine. Ils permettent de mieux connaître l'histoire et l'architecture locale. A découvrir aux croisements des rues et ruelles des villages de la Vall de Camprodon !

CAMPRODON : La villégiature à Camprodon

MOLLÓ : Patrimoine et terre de passage

SETCASES : Les traditions autour des montagnes

SANT JOAN DE LES ABADESSES : Patrimoine culturel et naturel

Mettez-vous à l'heure catalane ! Et oui à 1h près, voici les horaires qu'il faut connaître pour s'adapter aux habitudes de vie "à la catalane" : 9h-14h / 17h-20h. N'hésitez pas, ainsi, à profiter du temps du repas, de la digestion mais aussi de la fraîcheur des rues animées des fins d'après-midi !

VISITES THÉMATIQUES

LUMIÈRE SUR UNE ŒUVRE

Gratuit

Découvrez l'actualité patrimoniale des Vallées Catalanes... qu'il soit protégé au titre des Monuments Historiques ou récemment restauré, suivez la présentation d'un site ou d'un objet issu des collections patrimoniales des communes du territoire.

→ Les Vallées Catalanes

Jean-Pierre Vergès nous racontera la belle aventure de l'église SAINT-MARTIN DE CORSAVY : une église caractéristique de l'art roman catalan extraite des ronces et remise à l'honneur par une association dévouée depuis 1981.

Samedi 23 juin à 16h

● auprès de l'église Saint-Martin (avant le village de Corsavy)

En soirée, n'oubliez pas la fête de la Saint-Jean avec les illuminations des tours de Corsavy et de Batère.

Programme détaillé courant juin auprès de la mairie de Corsavy.

Le castell de REYNÈS, actualités archéologiques :

dans le cadre du projet de réhabilitation et de valorisation du site, découvrez le résultat des fouilles réalisées depuis janvier 2018 (*Projet Patrimc@t, financé par le Fonds Européen de Développement Régional (Feder).*)

Dimanche 18 novembre à 11h

● devant la mairie de Reynès

Nous monterons ensuite à pied sur le site du castell. Prévoir des chaussures de marche.

La chapelle Notre-Dame-du-Roure de Taillet et ses peintures murales.

Michel Desmier, présente le travail de son mémoire de recherche effectué durant les deux années de son Master Histoire de l'art à l'Université de Perpignan. Une découverte approfondie de ce petit lieu dominant le Vallespir.

Samedi 10 novembre à 15h

● devant la chapelle



Saint-Laurent-de-Cerdans, Les Toiles du Soleil

RENDEZ-VOUS À LA FABRIQUE

Gratuit

Découvrir des savoir-faire traditionnels et visiter des usines encore en fonctionnement : n'hésitez pas à venir aux Rendez-vous à la Fabrique pour rencontrer les acteurs artisanaux et industriels du territoire.

CRÉATION CATALANE (Saint-Laurent-de-Cerdans)

Découvrez la dernière usine sandalière encore en activité dans le Vallespir.

Les lundis et jeudis du 5 avril au 18 octobre à 15h

45 min, sans réservation

→ Création Catalane : 00 33 (0)4 68 54 08 68



LES TOILES DU SOLEIL (Saint-Laurent-de-Cerdans)

Visitez la dernière usine de fabrication du célèbre tissu rayé catalan encore en activité dans la vallée.

2 jeudis / mois entre mai et septembre à 16h (sauf août)

45 min. 15 personnes max.

► Sur réservation

Les Toiles du Soleil : 00 33 (0)4 68 39 50 02

LA BRIQUETERIE Sainte-Marcelle de Saint-Jean-Pla-de-Corts

Visitez la dernière briqueterie du Vallespir qui, depuis plus de 250 ans, fabrique une grande variété de tuiles et de briques traditionnelles.

Samedi 30 juin à 11h - Mercredi 31 octobre à 15h

→ Les Vallées Catalanes

VILALLONGA DE TER

« Qui a éteint les lumières ? » : Une enquête des Petits détectives pour découvrir les aventures de l'électricité dans un village de Catalogne.

Activité à faire en autonomie.



PARCOURS D'ARTISTES

L'âme artistique de Camprodon

Camprodon a été le berceau de nombreux artistes. En se promenant à travers la ville, nous découvrirons les œuvres de ces personnages qui ont su transmettre, dans leurs créations, l'esprit des Pyrénées.

Jeudi 2 août à 16h

● place de la Mairie de Camprodon
→ Les Vallées Catalanes

Des vies d'artistes à Céret

Nous irons découvrir les lieux de passage des nombreux artistes venus à Céret, qui ont permis de donner à la ville une place dans l'histoire de l'art moderne.

Les mardis à 11h ou 16h

● Office de tourisme de Céret

Voir programmation détaillée de l'Office de tourisme de Céret.

• 5€ ; réduit : 3€ (groupe, **P**)

→ Office de tourisme de Céret

DÉODAT DE SÉVERAC

3^{es} journées consacrées à Déodat de Séverac

Samedi 14 avril

Conférences à 10h30 et 15h, concerts à 11h45 et 16h30.

Programme détaillé sur <http://music-ceret.com/3emes-journees-deodat-de-severac-2018/>

Visite virtuelle « Dans les pas de Déodat de Séverac »

Une balade numérique dans le Céret du début du 20^e siècle. Découvrez les raisons de l'installation de l'artiste à Céret, ses œuvres, ses amitiés avec les musiciens catalans – et avec la population – et le rôle majeur qu'il joue dans l'arrivée des peintres à Céret. Début de la promenade au 14 rue Pierre Rameil devant le musée MÚSIC. Durée : environ 1h.

Application téléchargeable sur <https://www.guidigo.com/3V537Fivzwo>

→ MUSIC : 0033 (0)4 68 87 40 40
contact@music-ceret.com



JOAN PONÇ. DIABOLO **N**

Exposition au Musée d'Art Moderne de Céret

Du 3 mars au 27 mai 2018.

Joan Ponç (1927 - 1984) fut un artiste visionnaire, pionnier de l'avant-garde artistique catalane et espagnole de l'après-guerre. Sa peinture explore les recoins les plus secrets de l'être humain. Une exposition qui met en lumière son parcours et les liens qu'il entretient avec Céret.

Un dimanche avec JOAN PONÇ :

UNE HISTOIRE ENTRE CÉRET ET LA ROCA

Durant cette exposition, le Musée d'Art Moderne de Céret et le Pays d'Art et d'Histoire Transfrontalier, proposent des visites guidées combinées. Vous visiterez, le matin l'exposition *Diabolo* et l'après-midi le hameau de La Roca (Vilallonga de Ter, Ripollès), où se trouve l'une des dernières résidences de l'artiste. Les deux visites seront accompagnées de guides-conférenciers.

Les dimanches 25 mars, 22 avril et 27 mai

11h visite guidée en français de l'exposition

● au Musée d'art Moderne de Céret

16h visite guidée de La Roca

● parking à l'entrée du village

Des visites en catalan sont aussi organisées. Consulter la partie catalane du livret pour en connaître le détail p. 8.

Tarif spécial :

• 12€ ; réduit 6€ (cérétans, adhérents de l'Association des Amis du Musée, **P**) ; gratuit pour les moins de 12 ans.

→ Les Vallées Catalanes

→ Musée d'Art Moderne de Céret : 0033 4 68 87 27 76

- contact@musee-ceret.com



JOURNÉES DU PATRIMOINE DE PAYS

Gratuit / Accompagné d'un guide

→ Les Vallées Catalanes

Quels liens entre l'animal, l'homme et le patrimoine ?

Des découvertes parfois insolites à faire dans Les Vallées Catalanes, en famille ou accompagné d'un guide-conférencier... on ne sait jamais sur quoi on peut tomber...

PRATS-DE-MOLLO : visite de la ville autour de « l'animal et l'homme »

Jeudi 14 juin à 15h30

● devant le Bureau d'information touristique de Prats-de-Mollo

A CAMPRODON, suivez les Petits Détectives du Patrimoine et la mystérieuse bête de Camprodon !

Samedi 16 juin à 16h

● devant l'Office de tourisme de Camprodon, Pont Nou

PRATS-DE-MOLLO : visite animée du Fort Lagarde, avec démonstrations équestres

Dimanche 17 juin à 15h30

● au Fort Lagarde

SERRALONGUE FÊTE SON MILLÉNAIRE

→ Mairie de Serralongue : 0033 (0)4 68 39 61 34

L'église Notre-Dame de Serralongue est consacrée en 1018 et, 1000 ans après, le village souhaite fêter cela dignement lors de sa Festa Major ! Une fête médiévale qui durant les 17, 18 et 19 août, va faire vivre le village avec une vingtaine de tentes qui accueilleront des animations médiévales : présentation d'armes, armurerie, combats, fondeurs, cuisine, musique, calligraphie, jeux, chant, danse...

Mais aussi des conférences :

Vendredi 17 août, 17h : « Serralongue du Moyen-Age au XV^e siècle » par Henri Loreto.

Samedi 18 août, 11h : « Images, mythes et légendes des forgerons », par Etienne Roudier.

Samedi 18 août, 15h : « Histoire de l'Ours », par Robert Bosch.

Et des animations autour du bas fourneau construit en 2017 au pied du Conjurador, **le vendredi à partir de 18h :** animations pédagogiques autour du fer, théâtre, retraite aux flambeaux... et coulée du minerai de fer !

FOCUS D'AUTOMNE SUR NOTRE PATRIMOINE

A l'automne, la collection PARCOURS et FOCUS du Pays d'Art et d'Histoire arrive !

Ces livrets monographiques sur le patrimoine de notre territoire seront proposés. Une actualité patrimoniale à découvrir, à conserver et à collectionner dans sa bibliothèque... !

Ils sont gratuits. N'hésitez pas à nous contacter pour en savoir plus.

→ Les Vallées Catalanes

L'art roman des Vallées Catalanes du Tech et du Ter : un art exceptionnel et riche dont le lien stylistique et historique entre les deux vallées catalanes ne peut être oublié.

La chapelle Notre-Dame-du-Roure de Taillet et ses peintures murales : une découverte approfondie de ce petit lieu dominant le Vallespir.

JOURNÉES EUROPEENNES DU PATRIMOINE EN FRANCE

Du 15 et 16 septembre

→ Les Vallées Catalanes **Gratuit**

Samedi 15 septembre

16h Saint-Marsal

Au cœur des Aspres, découvrez ce village, riche de son architecture traditionnelle et de ses nombreuses activités autour de l'exploitation de la montagne.

● parking à l'entrée du village

Dimanche 16 septembre

11h Vilallonga de Ter (Catalogne)



« **Qui a éteint la lumière ?** »

En compagnie d'un guide-conférencier, participez à une enquête des Petits détectives du Patrimoine et suivez l'aventure de l'électricité dans un village de Catalogne... Une manière ludique de découvrir le patrimoine pour les familles et les enfants.

● parking devant l'église

16h Beget (Camprodon, Catalogne)

Situé en fond de vallée entre la Garrotxa et le Ripollès, découvrez ce joli village traditionnel, dont sa majestueuse église romane conserve un retable baroque dédié à Sant Cristofol et un Christ en Majesté médiéval de très belle facture. (Entrée de l'église 1€).

● parking à l'entrée du village

A partir du 10 septembre, une programmation plus détaillée des Journées du Patrimoine sur le territoire (visites guidées, ouverture des monuments, lieux et horaires des expositions) sera disponible dans les Offices de tourisme du Pays d'Art et d'Histoire.



Vilallonga de Ter

EXPOSITIONS

LE PATRIMOINE INDUSTRIEL D'HIER ET D'AUJOURD'HUI

→ Les Vallées Catalanes

Samedi 15 septembre à 11h

Inauguration et présentation des projets.
Ouvert lors de ces deux jours de 11h à 18h30.

● La Bernède, Prats-de-Mollo.

Le patrimoine industriel des Vallées Catalanes du Tech et du Ter

Le Pays d'Art et d'Histoire Transfrontalier et le Master Pro Patrimoine de l'Université de Perpignan Via Domitia ont collaboré autour du patrimoine industriel des Vallées Catalanes du Tech et du Ter. Cette exposition présente le résultat des recherches effectuées par les étudiants durant l'année, sur les différents aspects du monde industriel, qui ont marqué l'évolution économique de ces vallées situées de chaque côté de la frontière.

Sébastien Ronsse, photographe plasticien en résidence à la galerie *Lumière d'Encre* (Céret) en partenariat avec le Pays d'Art et d'Histoire, explore l'activité humaine et son impact sur le paysage, tout en testant la frontière entre le Vallespir et le Ripollès. Ce territoire transfrontalier, qui alterne montagnes et vallées, engage un réseau d'échanges, de circulations, d'industries et de pensées. Cet espace commun est-il une réalité partagée, un instrument ou une vision ? A partir de cette réflexion, il a élaboré un travail de recherche photographique qui sera présenté lors de cette exposition.

A cette occasion, des livrets FOCUS et PARCOURS seront édités, présentant le résultat de ces recherches.

Lumière d'Encre organise également le festival pluridisciplinaire dédié aux arts visuels FotoLimo axé sur le thème de la frontière. Ce festival aura lieu du 19 au 30 septembre 2018 à Cerbère et à Portbou.

→ *FotoLimo* : <http://fotolimo.com/>





MONUMENTS EMBLÉMATIQUES ET VISITES GUIDÉES

Visitez les monuments des Vallées Catalanes où des guides-conférenciers vous accueillent et vous font découvrir des sites d'exception !

Sauf mention contraire : 1h30 à 2h de visite.

Tarif réduit sur présentation de la carte de fidélité du Pays d'Art et d'Histoire **P.**

π Visite guidée de monument

◆ Visite guidée de site ou de village

● *auprès des Offices de tourisme et Bureaux d'information touristique, sauf mention contraire*

ARLES-SUR-TECH avec Christine Corbel **✱**

π L'abbaye Sainte-Marie

Des traditions religieuses au cœur de la vie quotidienne, hier et aujourd'hui.

Visite à la demande, 1h

◆ Le village, le patrimoine industriel et artisanal

Promenade sur les traces de l'industrie du fer, du chocolat et du tissage.

les mardis à 15h (juillet et août à 10h30)

◆ La villa les Indis et le monument aux morts

Demeure classée patrimoine du 20^e siècle, témoin de l'activité minière du Canigou

Selon programmation mensuelle.

◆ Promenade au cœur de la cité médiévale

Un labyrinthe de ruelles et de places groupées autour d'une abbaye millénaire.

Selon programmation mensuelle.

Visite du village : sur réservation, 3 adultes minimum.

• 4€ (+ 1€ visites du village) ; réduit : 3€ (**P**, enfant, Pass Patrimoine 66, groupe...) ; gratuit : - de 12 ans

→ Bureau d'information touristique d'Arles-sur-Tech

LE BOULOU avec Stéphanie Letellier **✱**

◆ Le Boulou Historique

Découvrez le village au fil des siècles tout en savourant quelques anecdotes croustillantes sur l'histoire locale.

Les jeudis, départ à 15h

◆ La Retirada : l'exode républicain espagnol

Appropriiez-vous une période encore trop méconnue de l'histoire locale.

Les jeudis, départ à 15h

En période estivale, cette visite se déroule à vélo à 16h.

De février à décembre, selon programmation mensuelle de l'Office de tourisme.

• 5€ ; gratuit : - 12 ans ; tarif groupe sur demande.

→ Office de tourisme du Boulou

π Au Boulou, n'oubliez pas de visiter **la Maison de l'Histoire**

Expositions permanentes et temporaires sur les chemins historiques du Boulou.

Entrée libre

Espace Teresa Rebull, avenue Léon-Jean Grégory

→ Maison de l'Histoire : 0033 (0)4 68 83 75 01

CÉRET avec le Pays d'Art et d'Histoire **✱**

◆ Les secrets du vieux Céret

Lieux de passage ou lieux dissimulés, vous découvrirez les histoires secrètes qui donnent à la ville toutes ses particularités.

Les mardis à 11h ou à 16h

 *un vendredi à 16h (juillet, août)*

◆ Des vies d'artistes à Céret

Nous irons découvrir les lieux de passage des nombreux artistes venus à Céret, qui ont permis de donner à la ville une place dans l'histoire de l'art moderne.

Les mardis à 11h ou à 16h

◆ Les ponts de Céret

On les voit, on les côtoie, on les admire : découvrez les ponts de Céret qui enjambent le Tech depuis près de sept siècles pour le bonheur des piétons et des voyageurs.

Les mardis à 16h (sauf en mai et en octobre, un samedi)

● **placette du pont du diable, côté ville**

Voir programmation détaillée de l'Office de tourisme.

Sur réservation. 3 adultes minimum.

• 5€ ; réduit : 3€ (**P**, groupe, -18 ans) ; gratuit : - de 12 ans.

→ Office de tourisme de Céret


LE PERTHUS



Π Le Fort Bellegarde

Ouvert de mi-juin à mi-septembre, du lundi au vendredi de 10h30 à 18h30 ; le samedi et le dimanche de 13h30 à 18h30.

◆ Le site antique et médiéval de Panissars et de la Via Domitia *Accès libre*

• 5€ ; - de 12 ans : 2€ ; réduit : 3€ ( , groupe, Pass Patrimoine 66)

→ Bureau d'information touristique du Perthus

PRATS-DE-MOLLO avec Christelle Nau



Π Le Fort Lagarde

Partez à l'assaut d'un site en partie fortifié par Vauban au 17^e siècle.

Les jeudis à 15h30 (hors juillet/août)

Montée en navette

◆ La ville fortifiée

De la ville royale médiévale à la place forte frontalière du 17^e siècle.

Les mardis à 15h30

Les mercredis à 10h (juillet et août)


◆ Le circuit des chapelles

De l'art baroque magnifiant les témoins du réseau religieux le plus important de la vallée.

◆ Mais aussi d'autres visites thématiques, balades littéraires...

D'avril à fin novembre, selon programmation mensuelle du Bureau d'Information Touristique.

Sur réservation, 3 adultes minimum.

• 5€ ; réduit : 3,5€ ; gratuit : - de 12 ans ; autres avantages : ( , Pass Patrimoine 66)

→ Bureau d'information touristique de Prats-de-Mollo-La-Preste

SANT JOAN DE LES ABADESSES

Π Centre d'Interprétation de la légende du comte Arnau

◆ Le Monastère et le Palau de d'Abadia

Venez découvrir ce monastère fondé par Guifré el Pelós et modifié au cours des siècles jusqu'à lui donner sa forme actuelle. Une immersion dans l'histoire de l'art du Ripollès.

● devant le Palau de l'Abadia

Sur réservation, 3 adultes minimum.

• 2,50€ (+ 2€ : entrée dans le Monastère Sant Joan de les Abadeses)

→ Office de tourisme de Sant Joan de les Abadeses



Le Perthus

D'AUTRES MUSÉES ET MONUMENTS SUR LE TERRITOIRE

Certains proposent des expositions estivales :

CÉRET

• Maison du patrimoine Françoise Claustre

- 0033 (0)4 68 87 31 59

• MÚSIC Musée des instruments

- 0033 (0)4 68 87 40 40

• Musée d'Art Moderne - 0033 (0)4 68 87 97 34

MAUREILLAS

• Chapelle Saint-Martin-de-Fenollar

- 0033 (0)4 68 87 73 82

• Musée du liège - 0033 (0)4 68 83 15 41

PALALDA

• Musée de la Poste et Centre d'Interprétation

Charles Rennie Mackintosh - 0033 (0)4 68 39 34 90

SAINT-LAURENT-DE-CERDANS

• Maison du patrimoine André Abet

- 0033 (0)4 68 39 55 75

SERRALONGUE

• Musée médiéval - 0033 (0)4 68 39 62 14

SANT JOAN DE LES ABADESSES

• El Molí Petit, écomusée sur les moulins et l'écosystème fluvial - 0034 972 721 317

ACTIVITÉS POUR LES FAMILLES



LES ENQUÊTES DES PETITS DÉTECTIVES DU PATRIMOINE

Gratuit

LIVRET-JEU EN AUTONOMIE

Découvrez les Petits Détectives du Patrimoine Laïa, Pol et Ruc, qui, avec vous, parviendront à résoudre des énigmes des villages des Vallées Catalanes. Une approche ludique du patrimoine afin de découvrir ses nombreuses particularités.

Livret-jeu en téléchargement sur : www.valleescatalanes.org ou à retirer dans les Offices de tourisme, Bureaux d'information touristique ou mairies des communes correspondantes.

→ Les Vallées Catalanes

* DANS LA VALLEE DU TECH, LE VALLESPIR

AMELIE-LES-BAINS « La malle des souvenirs »

ARLES-SUR-TECH « Du lion et du singe »

LE BOULOU « Les pieds dans l'eau »

CERET « Un message qui fait tourner la tête »

LE PERTHUS « Mais où est la frontière ? »

MAUREILLAS « Les dates mystères »

SAINT-LAURENT-DE-CERDANS
« Les fêtes et traditions »

SAINT-LAURENT-DE-CERDANS
« Le mystère de l'espadrille »,
enquête dans l'usine sandalière Création Catalane.

REYNES « Sur la voie de nos ancêtres »
(sous réserve) Parcours à faire en vélo sur la Voie Verte.

* DANS LA VALLEE DU TER, LE RIPOLLÈS

CAMPRODON « La mystérieuse bête de Camprodon »

MOLLÓ « Une bien belle fête »

VILALLONGA DE TER « Qui a éteint les lumières ? »

VISITES ^N

Si vous le souhaitez, accompagnez les Petits Détectives avec un guide-conférencier pendant les vacances scolaires pour accomplir ces petites missions.

Jeu de piste / à partir de 6 ans.
Activité d'1h, en compagnie d'un guide- conférencier.
Enfant : 2,5€ - Adultes : gratuit

→ Les Vallées Catalanes

CERET : Un message qui fait tourner la tête

Jeudi 19 avril à 15h

● devant l'Office de tourisme de Céret

AMELIE-LES-BAINS : La malle des souvenirs

Jeudi 26 avril à 15h

● devant l'Office de tourisme d'Amélie-les-Bains

CAMPRODON : La mystérieuse bête de Camprodon

Samedi 16 juin à 16h

● devant l'Office de tourisme de Camprodon, Pont Nou
(Activité gratuite car lors des Journées du patrimoine de pays sur le thème « Des animaux et des hommes »)

MAUREILLAS : Les dates mystères

Mercredi 8 août à 10h

● devant le Foyer Municipal de Maureillas

VILALLONGA DE TER : Qui a éteint la lumière ?

Dimanche 16 septembre à 11h

● place de l'église

(Activité gratuite car lors des Journées Européennes du Patrimoine)

CONTES ET SOUVENIRS ^N

Après une petite visite du village, les enfants rassembleront leurs souvenirs pour construire un conte, une histoire qui reflète les découvertes de la journée, les mystères et les émotions.... Une production en commun pour découvrir, créer et imaginer, des secrets et des intrigues parfois oubliés des villages des Vallées Catalanes...

Conte / à partir de 6 ans

En compagnie d'un guide-conférencier

Enfant : 2,5€ - Adultes : gratuit

→ Les Vallées Catalanes

CERET Mardi 24 avril à 10h

• devant l'Office de tourisme de Céret

REYNES Vendredi 27 avril à 10h

• devant l'église Saint-Vincent

MAUREILLAS Mercredi 8 août à 16h

• devant le Foyer Municipal de Maureillas

C'EST MON PATRIMOINE !

Depuis 2013, le Pays d'Art et d'Histoire Transfrontalier participe au projet « C'est mon Patrimoine ! » Impulsé par le Ministère de la Culture, en partenariat avec les Francas et avec le soutien des communes participantes, ce projet propose à des jeunes une manière d'aborder le patrimoine sous un œil artistique. Au terme d'un séjour de 4 jours, les enfants participants réalisent une restitution publique des ateliers effectués. Venez nombreux vous plonger dans ce travail collectif où les enfants nous réservent de belles surprises !

Judi 12 juillet, à Prats-de-Mollo, à partir de 14h.

Vendredi 20 juillet, à Saint-Laurent-de-Cerdans, à partir de 14h.

Vendredi 27 juillet, à Saint-Laurent-de-Cerdans, à partir de 14h.

Le lieu de la restitution sera dévoilé en temps voulu. Renseignez-vous auprès des Bureaux d'information touristique de Prats-de-Mollo et de Saint-Laurent-de-Cerdans.

LES VISITES CONTÉES

ARLES-SUR-TECH, ABBAYE SAINTE-MARIE

Le voyage d'Arnulfe et du muletier

45 min, toute l'année à la demande

• 4€ ; réduit : 3€ (Pass Patrimoine 66, groupe, + de 12 ans) ; gratuit : - de 12 ans

→ Bureau d'information touristique d'Arles-sur-Tech

LE BOULOU, PARVIS DE L'ÉGLISE

Thérèse Figueur, soldat « Sans-Gêne » et sans reproche

Elle vous contera son histoire de femme soldat et vous fera découvrir la Bataille du Boulou, qui a eu lieu en 1793 !

1h, de mars à décembre à 15h

voir programmation mensuelle.

• 5€

→ Office de tourisme du Boulou

PRATS-DE-MOLLO-LA-PRESTE, FORT LAGARDE

Histoire du Soldat Jolicoeur qui voulait devenir un héros

1h30, d'avril à octobre à 15h30

voir programmation mensuelle

• 5€ ; réduit : 3,5€ ; gratuit : - de 12 ans, Pass Patrimoine 66

Le Fort prend garde : VISITES ANIMÉES

Découverte guidée du monument en compagnie de soldats du 18^e siècle. Au programme : recrutement, tirs au fusil et au canon, escrime et démonstrations équestres.

Du 8 juillet au 26 août : tous les jours à 15h30 sauf le samedi et sauf programmation exceptionnelle en nocturne.

Les dimanches 17 juin ainsi que les 2, 9 et 30 septembre à 15h30.

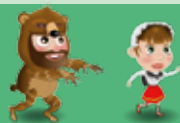
• 7€ ; réduit : 5,50€

Accès au monument à pied ou en navette.

→ Bureau d'information touristique de Prats-de-Mollo-La-Preste

JOCÓS. LE JEU ^N

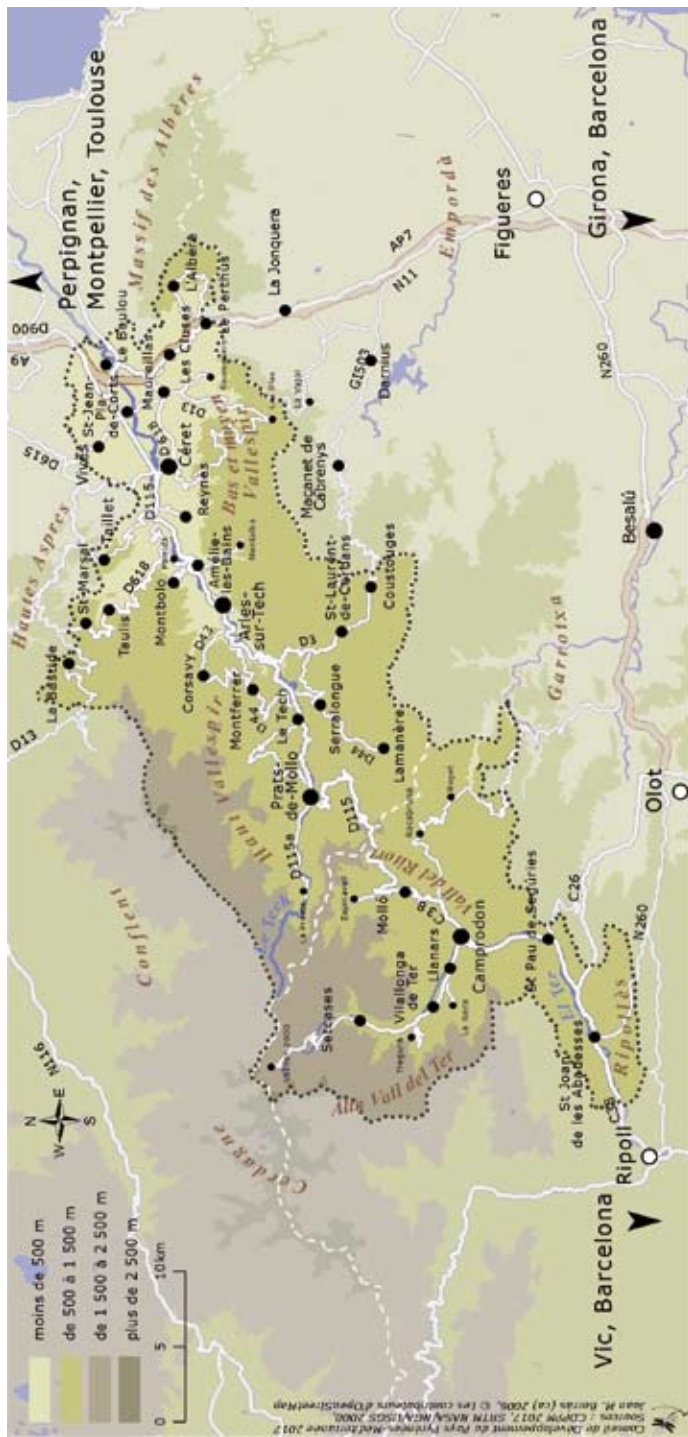
Jeu-vidéo / Gratuit / en  et en 



La Région Occitanie Pyrénées - Méditerranée organise chaque année, en collaboration avec l'Université de Montpellier 3, une Game Pratic', un concours de création de jeux vidéo. Cette année ils ont développé JOCÓS, le jeu sur les Fêtes de l'ours du Haut-Vallespir. En collaboration avec le Pays d'Art et d'Histoire en lien avec la candidature des Fêtes de l'ours au patrimoine culturel immatériel de l'Unesco.

Jouez sur <https://jocoslejeu.fr> avec vos appareils multimédias.

CARTE DU TERRITOIRE DES VALLÉES CATALANES



MAPA DEL TERRITORI DE LES VALLS CATALANES

CALENDRIER DES VISITES / CALENDARI DE LES VISITES

AVRIL ... ABRIL

Visites en Français 
Sur réservation

Visites en Catalan 
Amb reserva prèvia

* Voir visites régulières * Veure visites regulars

LUNDI - DILLUNS	MARDI - DIMARTS	MERCREDI - DIMECRES	JEUDI - DIJOUS	VENDREDI - DIVENDRES	SAMEDI - DISSABTE	DIMANCHE - DIUMENGE
2 FERIÉ / FESTIU	3 *	4 15h Amélie-les-Bains	5 * 11h Saint-Jean-Pla-de-Corts 16h Riutoguguès	6 11h Reynès 16h ND-del-Roure (Tailliet)	7 *	1 12h Camprodon 16h Setcases
9 *	10 * 15h Les secrets du Vieux Céret	11	12 *	13 11h Saint-Marsal 16h Corsavy	14 * Journée Déodat de Séverac, MUSIC, Céret	8
16 *	17 *	18 15h Amélie-les-Bains	19 * 15h Petits Détectives à Céret	20 15h30 Les Cluses 18h Saint-Martin-de-Fenollar	21 *	15 <i>Un diumenge amb Joan Ponç</i> 11h Visita de l'exposició al museu d'art de Ceret 16h La Roca (Vilallonga de Ter)
23 *	24 * 10h Atelier conte à Céret 15h Les secrets du Vieux Céret	25 * 15h Montferrer	26 * 15h Petits Détectives à Amélie-les-Bains	27 10h Atelier conte à Reynès 15h Palalda	28 * 8h Camí de la Retirada 11h El món rural a Sant Joan	22 <i>Un dimanche avec Joan Ponç</i> 11h Visite exposition du musée de Céret 16h La Roca (Vilallonga de Ter)
30 * 11h Castell de Rocabruna						29 12h Camprodon

* Visites régulières / * Visites regulars:

Arles-sur-Tech, village : Mardis 15h

Le Boulou : Jaudis à 15h

Prats-de-Mollo, ville fortifiée : Mardis 15h30

Prats-de-Mollo, Fort Lagarde : Jaudis 15h30

St-Laurent-de-C., Création Catalane : Lundis et jaudis 15h

Sant Joan de les Abadesses, Monestir:

Dissabtes a les 12 hores

Camprodon, vila: Dissabtes 17 hores

LUNDI - DILLUNS	MARDI - DIMARTS	MERCREDI - DIMECRES	JEUDI - DIJOUS	VENDREDI - DIVENDRES	SAMEDI - DISSABTE	DIMANCHE - DIJUMENGE
	1 FERIÉ / FESTIU	2 16h Amélie-les-Bains	3 * 16h Toiles du Soleil	4 11h Corsavy 16h Montferrer	5 *	6
7 * 16h30 Saint-Laurent-de-Cerdans	8 * FERIÉ	9 15h30 Les Cluses 18h Saint-Martin-de-Fenollar	10 FERIÉ	11	12 *	13
14 * 17h Serralongue	15 *	16 11h Riunoguès 16h Amélie-les-Bains	17 11h Camprodon, villégiature 16h Setcases	18 11h Montbolo 16h Le Tech	19 * 16h Les ponts de Céret	20 <i>Un diumenge amb Joan Ponç</i> 11h Visita de l'exposició al museu d'art de Ceret 16h La Roca (Vilallonga de Ter)
21 FERIÉ / FESTIU	22 *	23	24 16h Toiles du Soleil	25 11h Saint-Jean-Pla-de-Corts 16h Palalda	26 *	27 12h Beget <i>Un dimanche avec Joan Ponç</i> 11h Visite exposition du musée de Céret 16h La Roca (Vilallonga de Ter)
28 *	29 *	30	31			

*** Visites régulières / * Visites regulars:**

 Arles-sur-Tech, village : Mardis 15h (sauf le 1^{er} et le 8 mai)

Le Boulou : Jueuds 15h

 Céret : Mardis 16h (sauf le 1^{er} mai)

 Prats-de-Mollo, ville fortifiée : Mardis 15h30 (sauf le 1^{er} et le 8 mai)

Prats-de-Mollo, Fort Lagarde : Jueuds 15h30 (sauf le 10 mai)

St-Laurent-de-C., Création Catalane : Lundis et juedis 15h

Sant Joan de les Abadesses, Monestir : Dissabtes a les 12 hores

Camprodon, vila: Dissabtes a les 17 hores

LUNDI - DILLUNS	MARDI - DIMARTS	MERCREDI - DIMECRES	JEUDI - DIJOUS	VENDREDI - DIVENDRES	SAMEDI - DISSABTE	DIMANCHE - DIJOMENGE
4 * 17h Le Tech	5 *	6 16h Amélie-les-Bains	7 * 16h Toiles du Soleil	1 11h Les Cluses 16h Saint-Jean-Pla-de-Cort	2 * 12h Saint-Martin-de-Fenollar 16h Riunoguès	3
11 *	12 *	13	14 * 15h30 Journées du patrimoine de Pays	15 11h Le Tech 16h Lamanère	16 * 11h Saint-Laurent-de-Cerdans 16h Coustouges 16h Journées du patrimoine de Pays	17 15h30 Journées du patrimoine de Pays
18 * 17h Coustouges	19 *	20 16h Sant Joan de les Abadeses, Monastère	21 * 16h Toiles du Soleil	22 11h Saint-Marsal	23 * 11h Prats-de-Mollo: Fort 16h Lumière sur une œuvre : Saint-Martin-de-Corsavy	24 FESTIU 12h Camprodon
25 *	26 *	27 11h Montbolo 16h Amélie-les-Bains	28 * 11h Molló 16h Beget	29 11h Reynès 16h Palalda	30 * 11h Briqueterie Sainte-Marcelle 12h Llanars 16h Setcases	

*** Visites régulières / * Visites regulars:**

Arles-sur-Tech, village : Mardis 15h
 Le Boulou : Jaudis 15h
 Céret : Mardis 11h et 16h

Prats-de-Mollo, ville fortifiée : Mardis 15h30
 Prats-de-Mollo, Fort Lagarde : Jaudis 15h30 (sauf le 14)
 St-Laurent-de-C., Création Catalane : Lundis et Jaudis 15h

Sant Joan de les Abadeses, Monestir: Dissabtes a les 12 hores
 Camprodon, vila: Dissabtes a les 18 hores

LUNDI - DILLUNS	MARDI - DIMARTS	MERCREDI - DIMECRES	JEUDI - DIJOUS	VENREDI - DIVENDRES	SAMEDI - DISSABTE	DIMANCHE - DIUMENGE
2 *	3 *	4 *	5 * 16h Toiles du Soleil	6 11h Montferrier 11h Saint-Jean-Pla-de-Corts 16h Palalda	7 * 12h La Roca 19h XXXIII ^e Festival del comte Arnau	1 12h Beget
9 * 17h Coustouges	10 *	11 * 16h Amélie-les-Bains	12 * 11h Llanars 16h Setcases	13 11h Riunoguès 15h30 Les Cluses 18h Saint-Martin-de-Fenollar	14 * FERIÉ 22h XXXIII ^e Festival del comte Arnau	15
16 * 16h30 Saint-Laurent-de-Cerdans	17 *	18 *	19 * 18h De pont a pont a Camprodon	20 11h Reynès 16h Palalda	21 * 8h Camí de la Retirada 22h XXXIII ^e Festival del comte Arnau	22 11h Céret
23 *	24 *	25 * 11h Saint-Marsal 16h Amélie-les-Bains	26 * 16h Toiles du Soleil 18h De pont a pont a Camprodon	27 16h Ceret	28 * 11h Prats-de-Mollo: Fort 17h Llanars	29 12h Beget
30 * 17h Le Tech	31 *					

★ Visites régulières / ★ Visites regulars:

Arles-sur-Tech, village : Mardis 10h30

Le Boulou : Jedis 15h ou 16h

Céret : Mardis 11h et 16h

Prats-de-Mollo, ville fortifiée : Mercredis 10h

St-Laurent-de-C., Création Catalane : Lundis et jeudis 15h

Sant Joan de les Abadesses, Monestir: Dissabtes a les 12 hores

Camprodon, vila: Dissabtes a les 18 hores

LUNDI - DILLUNS	MARDI - DIMARTS	MERCREDI - DIMECRES	JEÛDI - DIJOURS	VENREDI - DIVENDRES	SAMEDI - DISSABTE	DIMANCHE - DIUMENGE
6 *	7 * 11h Petits Detectius a Camprodon	8 * 10h Petits Détectives à Maureillas 11h Saint-Marsal 11h Montbolo 16h Atelier conte à Maureillas 16h Corsavy 16h Amélie-les-Bains	9 * 11h La Roca (Vilallonga de Ter) 16h Setcases	10 * 8h Camí de la Retirada 11h Castell de Rocabruna 11h ND-del-Roure (Taillet) 11h Riunogués 15h30 Les Cluses 16h Reynès 18h Saint-Martin-de-Fenollar	11 * 12h Beget 18h Descubrim Sant Joan a través de la música	12 *
13 *	14 * 11h Petits Detectius a Molló	15 * FERIÉ / FESTIU 12h Camprodon	16 * 11h Petits Detectius a Vilallonga de Ter 11h Llanars 16h Sant Joan de les Abadesses, Monastère	17 * <i>Millénaire de Serralongue</i> 11h Castell de Rocabruna 12h Molló 16h Le Tech	18 * <i>Millénaire de Serralongue</i> 21h Cercant les petjades del comte Arnau	19 * <i>Millénaire de Serralongue</i>
20 * 17h Coustouges	21 * 11h Petits Detectius a Setcases	22 * 11h Nd-del-Roure (Taillet) 16h Saint-Laurent-de-Cerdans 16h Amélie-les-Bains	23 * 11h Jo de gran vull ser... a Sant Pau de Seguríes	24 * 11h Reynès 11h Castell de Rocabruna 12h Llanars 16h Palalda 16h Ceret 17h Setcases	25 * 11h Prats-de-Mollo: Fort 18h Camí de la Retirada	26 * 11h Céret
27 * 17h Serralongue	28 *	29 *	30 *	31 * 11h Lamanère 11h Corsavy 16h Coustouges 16h Montferrer		

* Visites régulières / * Visites regulars:

Arles-sur-Tech, village : Mardis 10h30

Le Boulou : Jaudis 15h ou 16h

Céret : Mardis 11h et 16h

Prats-de-Mollo, ville fortifiée : Mercredis 10h

St-Laurent-de-C., Création Catalane : Lundis et jeudis 15h

Sant Joan de les Abadesses, Monestir : Tots els dies a les 12 hores excepte els dilluns
De pont a pont a Sant Joan de les Abadesses: Tots els dijous a les 12 hores

De pont a pont a Camprodon, activitat familiar: Tots els dijous a les 18 hores

Camprodon, vila: Dissabtes a les 18 hores

Sant Joan de les Abadesses, Els desitjos del comte Arnau: tots els dimecres a les 21 hores (excepte el 29).

LUNDI - DILLUNS	MARDI - DIMARTS	MERCREDI - DIMECRES	JEUDI - DIJOUS	VENDREDI - DIVENDRES	SAMEDI - DISSABTE	DIMANCHE - DIUMENGE
3 *	4 *	5	6 * 16h Toiles du Soleil 18 h De pont a pont a Camprodon	7 11h Saint-Jean-Pla-de-Corts 16h Palalda	1 *	2 12h Camprodon
10 * 17h Serralongue	11 * FESTIU	12 11h Riunogués 16h Amélie-les-Bains	13 * 11h Llanars 16h Sant Joan de les Abadesses, Monastère	14	8 *	9 12h Camprodon
17 *	18 *	19 11h ND-del-Roure (Taillet) 16h Amélie-les-Bains	20 * 16h Toiles du Soleil	21 16h Palalda	15 * JOURNÉES EUROPÉENNES DU PATRIMOINE SAMEDI 15 : 11h Inauguration exposition "Patrimoine industriel d'hier à aujourd'hui" 16h Saint-Marsal DIMANCHE 16 : 11h Petits Détectives de Villalonga de Ter 16h Beget	16
24 * 16h30 Saint-Laurent-de-Cerdans	25 *	26	27 *	28	22 *	23 11h Céret
					29 *	30

*** Visites régulières / * Visites regulars:**

Arles-sur-Tech, village : Mardis 15h
Le Boulou : Jaudis 15h
Céret : Mardis 11h et 16h

Prats-de-Mollo, ville fortifiée : Mardis 15h30
Prats-de-Mollo, Fort Lagarde : Jaudis 15h30
St-Laurent-de-C., Création Catalane : Lundis et jeudis 15h

Sant Joan de les Abadesses, Monestir: Dissabtes a les 12 hores
Camprodon, vila: Dissabtes a les 18 hores

OCTOBRE / OCTUBRE

Mar. / Dmt. 2	15h	Les secrets du vieux Céret
Mér. / Dmc. 3	15h	Amélie-les-Bains
Jeu. / Dj. 4	15h	Beget
Vend. / Dv. 5	15h	Palalda
Sam. / Ds. 6	15h	Les ponts de Céret
Ven. / Dv. 12	12 h	Beget
Jornades Europees del Patrimoni a Catalunya		
Sam. / Ds. 13	16h	El Fort Lagarde de Prats-de-Mollo
Dim. / Dg. 14	11h	Inauguració exposició: « El patrimoni industrial, ahir i avui »
Dim. / Dg. 14	12h	Sant Joan de les Abadesses, la joia del romànic
Dim. / Dg. 14	16h	Visita-investigació: « Un misteriós robotari... a Setcases »
Dim. / Dg. 14	11h	Castell de Rocabruna
Mér. / Dmc. 24	15h	Amélie-les-Bains
Jeu. / Dj. 25	15h	Sant Joan de les Abadesses, Monastère
Ven. / Dv. 26	15h	Palalda
Mar. / Dmt. 30	15h	Les secrets du vieux Céret
Mér. / Dmc. 31	15h	Briqueterie Sainte-Marcelle

Visites régulières / Visites regulars:

Arles-sur-Tech, village : Mardis 15h
 Le Boulou : Jaudis 15h
 Prats-de-Mollo, ville fortifiée : Mardis 15h30
 Prats-de-Mollo, Fort Lagarde : Jaudis 15h30
 St-Laurent-de-C., Création Catalane : Lundis et jeudis 15h (jusqu'au 18)
 Sant Joan de les Abadesses, Monestir : Dissabtes a les 12 hores
 Camprodon, vila: Dissabtes 17 hores

NOVEMBRE / NOVEMBRE

Ven. / Dv. 2	11h	Castell de Rocabruna
Mér. / Dmc. 7	15h	Amélie-les-Bains
Vend. / Dv. 9	15h	Corsavy
Sam. / Ds. 10	15h	<i>Lumière sur une oeuvre</i> : ND-del-Roure (Taillet)
Mar. / Dm. 13	15h	Les secrets du vieux Céret
Jeu. / Dj. 15	15h	Camprodon, villégiature
Ven. / Dv. 16	15h	Palalda
Dim. / Dg. 18	11h	<i>Lumière sur une oeuvre</i> : Le castell de Reynès
Mér. / Dmc. 21	15h	Amélie-les-Bains
Mar. / Dm. 27	15h	Les secrets du vieux Céret

Visites régulières / Visites regulars:

Sant Joan de les Abadesses, Monestir: Dissabtes a les 12 hores
 Camprodon, vila: Dissabtes a les 16:30 hores

DÉCEMBRE / DESEMBRE

Dim. / Dg. 9	11h	Castell de Rocabruna
--------------	-----	----------------------

Visites régulières / Visites regulars:

Sant Joan de les Abadesses, Monestir: Dissabtes a les 12 hores
 Camprodon, vila: Dissabtes a les 16:30 hores

VISITES TEATRALITZADES

AL RIPOLLÈS

SANT JOAN DE LES ABADESSES, PALAU DE

L'ABADIA

Els Desitjos del Comte Arnau

Amb reserva prèvia

(Vegeu programació «XXIII^e Festival del Comte Arnau»,

pàg. 9).

AL VALLESPÍR

PRATS-DE-MOLLO-LA-PRESTE

FORT LAGARDE



Descobriu el Fort Lagarde de la mà de soldats del segle

XVIII. Ordre del dia : allotjament de soldats, instrucció,

tir de fusell i canó, esgrima i exhibició equestre.

A les 15.30 h.

Diumenge 17 de Juny.

Del 8 de juliol al 26 d'agost (cada dia excepte els

dissabtes i els dies d'esdeveniments nocturns).

Els dimenges 2, 9 i 30 de setembre.

Consulteu la programació detallada de l'Oficina de

turisme de Prats-de-Mollo.

Tarifa general : 7€ - Reduïda : 5€ - Gratuïta: menors de

12 anys, targeta Pass Patrimoine 66.

->Oficina de turisme de Prats-de-Mollo



ÉS EL MEU PATRIMONI!

Des del 2013, el País d'Art i d'Història Transfronterer participa en el projecte *Es el meu patrimoni*. Aquesta iniciativa organitza estades per a nens i nenes (de França i de Catalunya) durant les quals diversos artistes proposen activitats i tallers que tenen el patrimoni local com a tema central. Es impulsada pel *Ministère de la Culture* amb la col·laboració dels *FRANCAS* (associació francesa que agrupa els centres de lleure) i els pobles que hi participen. L'últim dia de l'estada, els nois i noies realitzen una *performance* oberta a tothom.

No us perdeu aquest espectacle col·lectiu carregat de sorpreses en què la música es barreja amb la tradició, el patrimoni i la història!

Uns dies abans de l'espectacle, contacteu les oficines de turisme de Prats-de-Mollo i de Saint-Laurent-de-Cerdans per confirmar els horaris i els llocs.

PRATS-DE-MOLLO:

Dijous 12 de juliol a partir de les 14 h.

SAINT-LAURENT-DE-CERDANS:

Divendres 20 de juliol a partir de les 14 h.

SAINT-LAURENT-DE-CERDANS:

Divendres 27 de juliol a partir de les 14 h

->Oficina de turisme de Prats-de-Mollo

->Oficina de turisme de Saint-Laurent-de-Cerdans

JOCs. EL JOC



La Regió Occitane Pyrenèes / Méditerranée organitza

cada any, en col·laboració amb la Universitat

Montpellier 3, *la Game Pratic*, un concurs de creatió

de videojocs. Enguany s'ha desenvolupat *JOCs. El*

Joc sobre les Festes de l'Os a l'Alt Vallespir. Ha estat

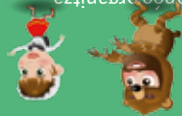
una iniciativa de la Regió en col·laboració amb el País

d'Art i d'Història Transfronterer de les Vallis Catalanes

del Tec i del Ter.

Juguen-hi des del vostre dispositiu multimèdia.

<http://jocsolejeu.cat>



ELS SECRETS DE LA

BANONAL VILA DE SANT
JOAN DE LES ABADESSES

SANT JOAN DE LES ABADESSES

Gratuita / Activitat lliure

Gimcana de l'Alberg Rural Ruta del Ferro

Tot jugant, descobrirreu els racons més emblemàtics de Sant Joan de les Abadeses. Les proves tenen un vessant lúdic amb que aprendreu tota la història i cultura de la vila d'una manera amable i atractiva. El recorregut urbà il·ligal i diferents proves a superar amb aquells elements patrimonials (culturals, històrics, arquitectònics i socials) més atractius i d'interès turístic.

→ Disponible a l'Oficina de turisme de Sant Joan de les Abadeses.

I JO DE GRAN VOLL SEM...

Gimcana (a partir de 6 anys)

Activitat d'1 hora amb l'acompanyament d'un guia

Infants: 2,5€ - Adults: gratuït

→ Les Valls Catalanes

LLANARS: Retratista de paisatges

Rememorarem els paisatges passats de Llanars que

Dijous 2 d'agost a les 11 h.

● Davant de l'Ajuntament (Plaça de l'Om)

SANT PAU DE SEGÚRIES: En Pau Forner

Descobriu la història d'en Pau Forner. Ell us revelarà els secrets més ben guardats de la història de la vila de Sant Pau de Segúries. Resseguiu les seves passes per indrets insospitats.

Dijous 23 d'agost a les 11 h.

● Plaça de la Generalitat



Llanars

→ Oficina de turisme de Sant Joan de les Abadeses

● Palau de l'Abadia

Cada dijous d'agost a les 12 h (per confirmar).

« les abadeses »

SANT JOAN DE LES ABADESSES « Els tresors de

→ Oficina de turisme de la Vall de Camprodon

de setembre a les 18 h.

Els dijous 19 i 26 de juliol, 2, 9, 16, 23 i 30 d'agost i 6 potser podrem refer el vell pont de la vila.

Uns antics plànols de Camprodon tenen un enigma per resoldre. Les respostes són a la vila. Si ho fem bé,

CAMPRODON «El misteri del pont de Camprodon»

4 € (menors de 5 anys gratuït)

d'un guia

Activitat d'1 hora i 30 min. amb l'acompanyament

Joc de pistes

DE PONT A PONT



Camprodon

ACTIVITATS FAMILIARS

LES INVESTIGACIONS DELS PETITS DETECTIUS DEL PATRIMONI

Vols descobrir què s'amaga darrere de cada pedra, de cada església, de cada edifici...?
Sí? Doncs busca els llibrets-joc dels Petits Detectius que et permetran resoldre els misteris dels pobles del País d'Art i d'Història Transfronterera.

Gratuita / Visita lliure
→ Les Vallis Catalanes

* AL RIPOLES, Catalunya

CAMPRODON: «La misteriosa bèstia de Camprodon»
MOLLÓ: «Una festa ben divertida»
VILALLONGA DE TER: «Qui ha apagat els llums?»

* AL VALLESPÍR, França

AMELIE-LES-BAINS (ELS BANYS): «El bagul dels records»
ARLES-SUR-TECH (ARLES): « El lleó i el mico»

LE BOULOU (EL VOLÒ):

«Amb els peus dins de l'aigua»
CÈRET: «Un missatge que fa girar el cap!»
LE PERTHUS (EL PORTÚS): «On és la frontera?»

MAURELLAS (MORELLÀS):

«Les dates misterioses»
SAINT-LAURENT-DE-CERDANS (SANT LORENÇ DE CERDANS):

«Les festes i tradicions»
«Création Catalane. Le mystère de l'espadrille» (només en francès).

REYNÈS (REINERS):

«Buscant la via dels avantpassats», itinerari en bicicleta per la Via Verda.

Podeu descarregar els llibrets-joc al web:

www.valliscatalanes.org

També els podeu demanar a les oficines de turisme, als punts d'informació o als ajuntaments dels pobles del PAHT.

VISITES AMB ELS PETITS DETECTIUS



Joc de pistes (a partir de 6 anys)

Vols formar part de l'equip dels Petits

Detectius? Doncs acompanya la Laila, en

Pol i en Ruc els dimarts i els dijous del mes

d'agost i resol amb ells els misteris dels

pobles del PAHT. T'explicaran tots els secrets

i t'ensenyaran com ha canviat tot al llarg del

temps.

Activitat d'1 hora amb l'acompanyament d'un guia.

Infants: 2,5€ - Adults: gratuït

→ Les Vallis Catalanes

CAMPRODON: La misteriosa bèstia de Camprodon

Dimarts 7 d'agost a les 11 h.

● Plaça de la Vila

MOLLÓ: Una festa ben divertida

Dimarts 14 d'agost a les 11 h.

● Ajuntament de Molló

VILALLONGA DE TER: Qui ha apagat els llums?

Dijous 16 d'agost a les 11 h.

● Davant de l'església de Sant Martí de Vilallonga de Ter

SETCASES: On és el dimoni de Sant Miquel?

Dimarts 21 d'agost a les 11 h.

● Aparcament situat a l'entrada del poble

VILALLONGA DE TER

Les capses secretes ponçianes

Taller infantil (a partir de 6 anys)

2,50 €

A partir de la sèrie d'obres Capses secretes,

descobrim l'imaginari de l'artista Joan Ponç,

conexim els seus personatges, evocarem el seu

món màgic i realitzarem les nostres pròpies creacions

ponçianes.

Dijous 29 de març a les 12 h.

● Zona Esportiva Municipal de Vilallonga de Ter.

En cas de mal temps, l'activitat es farà a Sala de la

Cooperativa (Plaça de l'Ori, n. 13).

→ Les Vallis Catalanes

(Vegeu les activitats programades durant l'exposició

«Joan Ponç. Diàbolo», pàgina 8).

Prats-de-Mollo-la-Preste
Fort Lagarde
 Acompanyeu-nos-hi i descobriu la fortificació que presideix la vila de Prats-de-Mollo. A través del recorregut per les seves cambres i sales veurem l'evolució d'aquest monument, des de la torre medieval fins a les modificacions dissenyades per l'arquitecte militar de Lluís XIV, Sébastien Le Prestre, marqués de Vauban. Vistes guiades en català a les 11 h. els dissabtes 31 de març, 23 de juny, 28 de juliol i 25 d'agost. *Vista guiada durant les Jornades Europees del Patrimoni: vegeu la programació específica.*
 ● Recepció del Fort Lagarde
 → Oficina de turisme de Prats-de-Mollo

Saint-Laurent-de-Cerdans
Maison du patrimoine André Abet
 Rue Joseph Nivet
 → Oficina de turisme de Saint-Laurent-de-Cerdans

Serralongue
Musée médiéval
 2 rue de l'Église - Tel. 0033 4 68 39 62 14
Sant Joan de les Abadeses
Monestir
 Plaça de l'Abadia, s/n - Tel. 0034 972 72 23 53
Palau de l'Abadia
Centre d'interpretació del mite del comte Arnan
Espai d'Art l'Abadia
Romànic. Una volta pel Ripollès
 Plaça de l'Abadia, 9
 → Oficina de turisme de Sant Joan de les Abadeses
Ecomuseu El Molí Petit
 El Molí Petit, S/N - Tel. 0034 972 72 13 17

ITINERANIS ★
DE PATRIMONI CULTURAL ★

En diversos pobles del PAHT hi trobareu plafons explicatius sobre el patrimoni. Us permetran conèixer millor la història i l'arquitectura local. Passegeu-vos pels carrers i carrerons de la mà dels itineraris patrimonials.

CAMPRODON: *Campodon antic*
MOLLO: *Patrimoni i Espais de memòria*
SETCACES: *Passeig dels records*
SANT JOAN DE LES ABADESSES: *Patrimoni i Natura*



Le Boulou

MONUMENTS I MUSEUS

Visteu els monuments i museus de les Vallis Catalanes.

N'hi ha molts que programen visites guiades i activitats, generalment en francès, informeu-vos-en! Si no, molts disposen d'informació i documentació de suport a la visita en català. Demaneu-la!
Us aconsellem, també, que truqueu per confirmar els horaris d'obertura abans de desplaçar-vos-hi.

Palalda (Amèlie-les-Bains)

Musée de la Poste i Centre d'interprétation

Mackintosh

Place de l'Église Saint-Martin - Tel. 0033 4 68 39 34 90

Arles-sur-Tech

Abbaye Sainte-Marie

→ Oficina de turisme d'Arles-sur-Tech

Céret

Musée d'Art Moderne de Céret

8, Bd Marchal Joffre - Tel. 0033 4 68 87 27 76

MUSIC (Musée des instruments et des cultures du monde)

14 Rue Pierre Ramel - Tel. 0033 4 68 87 40 40

Maison du patrimoine Françoise Claustre

Museu arqueològic

Place Picasso - Tel. 0033 4 68 87 31 59

Le Boulou

Maison de l'Histoire Espace Culturel Teresa Rebull

Avenue Léon-Jean Grégory - Tel. 0033 4 68 83 75 01

Le Perthus

Fort Bellegarde

Punt d'informació del Perthus

Els Panissars

Camí de Cal Bel - Jaciment arqueològic, accés lliure.

Maurellas-Les-Illas

Chapelle Saint-Martin-de-Fenollar

Chemin du Mas Fourcade La Mahut
 → Tel. 0033 4 68 87 73 82

Musée du liège

Avenue Marchal Joffre - Tel. 0033 4 68 83 15 41

ACTIVITATS

→ Les Vallis Catalanes

Amb reserva prèvia / Gratuït

Dissabte 13 d'octubre

A les 16 h.: El Fort Lagarde de Prats-de-Mollo

Vista guiada

Acompanyeu-nos i descobriu la fortificació que presideix la vila de Prats-de-Mollo. A través del recorregut per les seves cambres i sales veurem l'evolució d'aquest monument, des de la torre medieval fins a les modificacions dissenyades per l'arquitecte militar de Lluís XIV, Sébastien Le Prestre, marqués de Vauban.

● A la recepció del Fort (accés a peu).

Entrada al fort: 2,5€

Diumenge 14 d'octubre

A les 12 h.: Sant Joan de les Abadesses, la joia del romànic

Vista guiada

Visitareu un dels monuments més importants del romànic català i descobrireu la vila de Sant Joan de les Abadesses tot resseguint la seva història, llegendes i tradicions.

● Palau de l'Abadia

→ Oficina de turisme de Sant Joan de les Abadesses

A les 16 h.: Un misteriós robatori... a Setcases

Ciuedo / Públic jove i adult

Ajudem-nos a solucionar l'incident que ha ocorregut a Setcases abans que la neu n'esborri totes les pistes!

● Aparcament a l'entrada de Setcases



Colònia Estabanell



EXPOSICIONS

EL PATRIMONI INDUSTRIAL,

AHIR I AVUI

→ Les Vallis Catalanes

Del 13 al 14 d'octubre.

De les 11 hores a les 18:30 hores.

Antiga escola de la Colònia Estabanell.

Diumenge 14 d'octubre a les 11 h. – Inauguració i presentació

Contacteu-nos per a més informació!

El patrimoni industrial de les Vallis del Tec i del Ter

El PAHT i la Universitat de Perpinyà Via Domitia col·laboren en el marc del Master Pro Patrimoine. Enguany els estudiants s'han centrat en l'estudi del patrimoni industrial de les vallis del Tec i de l'Altre. Models d'exploració diferents a un costat i a l'altre de la frontera han marcat l'evolució industrial de les nostres vallis. Aquesta exposició és el resultat de la seva recerca.

Es publicarà un monogràfic de la col·lecció FOCUS fruit de la documentació i de la recerca d'aquest projecte.

Exposició fotogràfica de l'artista Sébastien Ronsse

El fotògraf Sébastien Ronsse ha realitzat a la galeria *Lumière d'Encre* de Ceret una residència artística en col·laboració amb el País d'Art i d'Història. Durant aquest projecte ha explorat, entre el Ripollès i el Vallespir, l'activitat humana i el seu impacte en el paisatge. Aquest territori transfronterer, que alterna muntanyes i valls, s'implica en una xarxa d'intercanvis, de circulació, d'activitat industrial i de reflexions. L'espai comú és una realitat compartida, un instrument o simplement una visió? A partir d'aquesta reflexió, Ronsse ha fet un treball de recerca fotogràfica que serà presentada durant aquesta exposició.

Lumière d'Encre organitza també el festival pluridisciplinari *Fotolimo* dedicat a les arts visuals i a la frontera. Aquest esdeveniment tindrà lloc del 19 al 30 de setembre de 2018 a Cerbère (Cervera de la Marenda) i a Portbou.

→ Fotolimo : <http://fotolimo.com/>

XXIII FESTIVAL DEL
COMTE ARNAU

► Amb reserva prèvia
→ Oficina de turisme de Sant Joan de les Abadesses

Presentació del Festival al Palau de l'Abadia

Confèrència inaugural del Sr. Jaime Ayats sobre mite i de la cançó del Comte Arnau.
Dissabte 7 de juliol a les 19 h.

Concerts al Claustre del Monestir de Sant Joan de les Abadesses

- «El vol de l'home ocell. Un musical de llegenda»
Música de Sangtraït i text de Joan Gallart a partir d'El comte Arnau», de Joan Maragall.
Dissabte 14 de juliol a les 22 h.
- «La Via Crucis» de la Factoria Mascaró
Dissabte 21 de juliol a les 22 h.
- «Viajant pels camins del Blues» de The Rusties Blues Band
Dissabte 4 d'agost a les 22 h.

Cercant les petjades del comte Arnau

Una passejada nocturna que ens descobreix els camins que recorria el comte Arnau pels voltants de Sant Joan. Durant el recorregut hi ha una petita representació d'algunes escenes de la llegenda del comte i un ressopó per a tots els participants. Per participar-hi és obligatori l'ús de calçat adequat i un lot o frontal.
Dissabte 18 d'agost a les 21 h.
► Absis del Monestir de Sant Joan de les Abadesses
Activitat gratuïta

Visites teatrals «Els desitjos del comte Arnau»

Els racons més suggestius de Sant Joan de les Abadesses en són l'escenari. La vida del comte Arnau n'és el tema. Un recorregut dramàtic i fascinant n'és l'experiència. Viu una nit singular recorrent la vida del comte.
Els dimecres 1, 8, 15 i 22 d'agost a les 21 h.
► Absis del Monestir de Sant Joan de les Abadesses

→ Les Valls Catalanes
Entrada lliure

Enguany encetem una sèrie de conferències sobre el patrimoni del nostre territori fetes pels experts les col·leccions Focus i Itinerari del PAHT, petites monografies sobre un tema concret, per parlar-ne directament amb els autors.

ENFOQUEM EL NOSTRE PATIMONI

EL MIL·LENARI DE LA

VILA DE SERRALONGUE

→ Ajuntament de Serralongue (Vallespir)

Tel. 0033 468 39 61 34

Del 17 al 19 d'agost

L'església de Nostra Senyora de Serralonga va ser consagrada el 1018. Durant la Festa Major de la vila s'organitzaran activitats per commemorar aquest mil·lenari. Hi haurà una festa medieval amb mercat, mostra d'artesans ferrers amb armadures i armes d'època, teatre, música, danses, cuina medieval, tallers i jocs per a la mainada (cal·ligrafia), així com moltes altres activitats.

Cicle de conferències del mil·lenari

Divendres 17 d'agost a les 17 h.: «Serralongue du Moyen-Age au XV^e siècle» d'Henri Loreto

Dissabte 18 d'agost a les 11 h.: «Images, mythes et légendes des Forgerons» d'Étienne Roudier
Dissabte 18 d'agost a les 15 h.: «Histoire de l'Ours» de Robert Bosch

Activitats amb un forn de combustió interna

tradicional:
Aprendrem com funciona un forn construït a la manera tradicional el 2017 al costat del famós Conjurador. A més, hi haurà demostracions del treball del ferro.
Divendres 17 d'agost a partir de les 18 h.

Les pintures romàniques de la capella de Notre-

Dame-du-Roure de Taillet

Confèrència en

Tec i del Ter

L'art romànic religiós de les Valls Catalanes del

Confèrència en

Dates i llocs per determinar. Contacteu-nos per a més informació



Sant Joan de les Abadesses

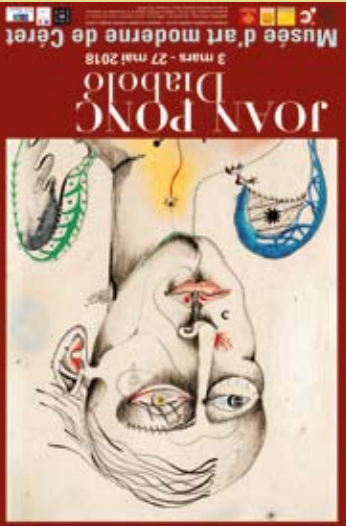
EXPOSICIÓN "Joan Pong. Diabolo"

Musée d'Art Moderne de Cérét

Del 3 de març al 27 de maig

→ Musée d'Art Moderne de Cérét

Tel. 0033 4 68 87 27 76

A/e: contact@musee-ceret.com

Joan Pong (Barcelona, 1927 - Saint-Paul-de-Vence, 1984) va ser un artista visionari dins la història de l'art de la postguerra a Catalunya i a l'Estat espanyol que va posar els fonaments de la renovació plàstica de l'avantguarda artística després de la Guerra Civil. Amb el títol "Diabolo", l'exposició vol evocar el sentit lúdic de Joan Pong, alhora que juga amb l'ambivalència que el nom d'aquest joc malabar xinès té amb el del diable.

Un diumenge amb Joan Pong

Amb l'exposició "Diabolo", el Museu d'Art Modern de Cérét i el PAHT Les Vallis Catalanes del Tec i del Ter us proposen visites guiades combinades. Visiteu al matí l'exposició i descobriu a la tarda el veïnat de La Roca (Villalonga de Ter, Ripollès), on es troba una de les últimes residències de l'artista i on reposen, també, l'acompanyament d'una guia.

Els diumenges 18 de març, 15 d'abril i 20 de maig
A les 11 h.: visita guiada de l'exposició
→ Al museu

A les 16 h.: visita guiada a La Roca de Pelanca
(Villalonga de Ter)
→ Aparcament a l'entrada del veïnat
També s'han programat visites guiades en francès. Podeu consultar-ne les dates a la part francesa d'aquest fulllet.

Preus :

- Tarifa general: 12 €
- Tarifa reduïda: 6 € (habitants de Ceret, membres de l'Association des Amis du Musée i carta de fidelitat del PAHT Les Vallis Catalanes del Tec i del Ter).
- Gratuït: menors de 12 anys



Campardon

L'OMBRA ARTÍSTICA DE CAMPRDON

La vall de Campardon ha estat el bressol de diversos artistes. Tot passejant per la vila, en descobrirem les seves obres i veurem com van saber plasmar l'esperit dels Pirineus.

→ Les Vallis Catalanes
Visita no programada, realitzada a demanda.

→ Les Vallis Catalanes

Cooperativa (Plaga de l'Orri, 13).

En cas de mal temps, l'activitat es farà a Sala de la
→ Zona Esportiva Municipal de Villalonga de Ter.

Dijous 29 de març a les 12 h.

nostres propies creacions poncanes.

A partir de la sèrie d'obres Capsets secretes, descobrirem l'imaginari de l'artista Joan Pong: coneixerem els seus personatges, evocarem el seu món màgic i farem les

LES CAPSETES SECRETES PONCANES

Taller infantil (a partir de 6 anys)

2,50 €



UN TERRITORI, MOLTS PATRIMONIS

Patrimoni rural

El món rural a Sant Joan

L'activitat es fa durant la Fira de Sant Isidre. La visita inclou la participació en el taller *Fem pa* al Moli Petí.

Dissabte 28 d'abril a les 11 h.

● Palau de l'Abadia - Oficina de turisme.

→ Oficina de turisme de Sant Joan de les Abadesses

Activitat gratuïta. Places limitades. Es recomana

inscripció prèvia.

Patrimoni defensiu

El castell de Rocabruna

Visita a un castell roquer del qual encara es poden reconèixer les torres, les muralles, les portes, les latrines... Enfilat en un mirador natural i estratègic,

va ser escenari de conflictes bèl·lics i revoltes.

Dilluns 30 d'abril

Divendres 10, 17 i 24 d'agost

Diumenge 14 d'octubre

Divendres 2 de novembre

Diumenge 9 de desembre

HORA: 11 h.

● Rocabruna

→ Alt Ter - Tel. 0034 972 721 317 - Tel. 0034 686 113 344

A/e: info@alt-ter.org - www.alt-ter.org

Patrimoni musical

Descobrim Sant Joan a través de la música

Recorregut per diferents espais museogràfics per descobrir el vessant musical de Sant Joan. Revivrem

la cançó popular que dona origen a la llegenda del comte Arnau, viatjarem fins a Mèxic a través del seu himne nacional i descobrirem la minuciosa feina d'un

luter.

● Palau de l'Abadia

El dissabte 11 d'agost a les 18 h.

→ Oficina de turisme de Sant Joan de les Abadesses

Activitat realitzada en el marc del « Festival de Música

Antiga dels Pirineus (FEMAP) ».



Castell de Rocabruna

CAMI DE LA RETIRADA

entre Molló i Prats de Molló

Activitat gratuïta

→ Ajuntament de Molló - Tel. 0034 972 740 387

Places limitades (inscripcions fins tres dies abans

de la sortida o fins que s'exhaurexin les places).

Durant el fred hivern de 1939, la frontera francesa va ser escenari de l'èxode republicà. Més de 500.000 persones van travessar diversos passos i camins fronterers entre Catalunya i França. Des del 2016, l'Ajuntament de Molló organitza iniciatives de valorització d'un d'aquests

camins que van utilitzar els refugiatos ja fa gairebé vuitanta anys. Seguiu el Camí de la Retirada amb les explicacions d'un guia.

Els dissabtes 28 d'abril i 21 de juliol a les 8 h.

El divendres 10 d'agost a les 8 h.

El dissabte 25 d'agost a les 18 h.: **Sortida nocturna**

● a la plaça del Conflent (davant de l'Ajuntament de Molló)

Itinerari: Sortida guiada a peu tot resseguint el Camí de la Retirada entre Molló i Prats de Molló.

Distància: 14 km

Desnivell: +555 metres/- 990 metres

Durada: 5 hores

Dificultat: Mitjana

Cal portar menjar, roba d'abric, aigua i calçat adequat. Per a la sortida nocturna és obligatori portar llanterna amb piles (preferentment un frontal). Es tornarà a Molló amb autobus.

L'organització es reserva el dret de modificar qualsevol acte. En cas de mal temps s'anul·larà la sortida i es comunicarà als inscrits per telèfon.

La capella de SAINT-MICHEL-DE-RIUNOGÜES

AL VALLESPIN
LA VALL DEL TEC

► Amb reserva prèvia

► Les Valls Catalanes:

Tel. 0033 4 68 83 99 49 – Tel. 0033 6 77 58 03 49

/A/e: informacio@vallscatalanes.org

Descobriu o redescobriu d'una manera diferent les viles i pobles del territori acompanyats dels nostres guies.

Consulteu el plànol i el calendari de les visites guiades al centre d'aquest fulllet.

L'antiga vila de CERCET

Descobriu els orígens d'aquesta vila i la seva història sota el regnat dels reis de Mallorca. Deixeu-vos guiar pels seus monuments, que us parlaran dels canvis que suposa el tractat dels Pirineus o la reforma urbanística del segle XIX.

►Visites en  en 

► Oficina de turisme

LES CLUSES, punt estratègic al llarg dels segles

Les fortalises romanes de Les Cluses custodien l'església i les pintures murals de Sant Nazari. Descobriu tots els detalls d'aquest indret carregat d'història des de la nit dels temps. Aparcament de l'entrada de la Cluse Haute

CORSAVY, arquitectura tradicional i ferro

Descobriu els elements característics d'aquesta vila. Deixeu-vos sorprendre per la seva arquitectura rural i la tradició del ferro, que perdura encara avui dia. Davant del Monument dedicat als morts

SAINTE-MARIE-DE-COUSTOGES, portada romànica excepcional a tocar de la frontera

L'església de Sainte-Marie-de-Coustoges és un edifici romànic singular. Descobriu-ne secrets i encants.

► Aparcament de l'entrada del poble

LAMANÈRE, el poble francès més al sud de la frontera

Passageu pels carrers d'aquest poble i descobriu-ne el patrimoni i la història.

► Aparcament davant de l'Ajuntament

A la descoberta del patrimoni de MONTFERRER

Descobriu l'església de Santa Maria de Montferrer, on descansa el vescomte Dalmau II de Castellnou.

► Davant de l'Ajuntament

La capella de SAINT-MARTIN-DE-FENOLLAR (MAURELLAS-LAS-ILLAS)

Aquesta petita capella als afores de Maurellillas conserva unes pintures romàniques espectaculars, úniques als Pirineus. Acompanyeu-nos-hi i us en descobrirem la història.

► Davant de la capella de Saint-Martin-de-Fenollar

La capella de SAINT-MICHEL-DE-RIUNOGÜES (MAURELLAS-LAS-ILLAS)

La capella de Riunoguers mostra la importància que va tenir aquest llogaret durant l'edat mitjana. Descobriu un edifici d'arquitectura pre-romànica i la seva evolució al llarg del temps.

► Davant de la capella de Saint-Michel-de-Riunoguès

REYNÈS, el poble de les 3 esglésies

Reviviu la història de Reynès, des de la prehistòria fins a l'actualitat. Descobriu els vestigis del seu castell i el magnífic patrimoni barroc.

► Davant de l'església de Sant Vicenç

La vila medieval de SAINT-JEAN-PLA-DE-CORTS

Veniu a descobrir els orígens medievals d'aquesta vila, la seva estructura urbana amb dues sagres i la seva arquitectura, típica de la Vallespir.

► Davant del cementiri

Patrimoni industrial viu a SAINT-LAURENT-DE-CERDANS

Descobriu el patrimoni industrial de Saint-Laurent-de-Cerdans. Els habitants d'aquesta vila han mantingut i modernitzat la tradició espadenyera i tèxtil.

► Davant de la Maison du Patrimoine

La força de SAINT-MARSAL

Visiteu, entre el Vallespir i la plana del Rosselló, Saint-Marsal: mines, pous de glaç, forns, passos ramaders... Parlem dels indrets carregats d'història que han forjat aquesta vila.

► Aparcament de l'entrada del poble

La llegenda de la capella de NOTRE-DAME-DEL-ROURE (TAILLET)

Descobriu l'art religiós, des del romànic fins al barroc, a través de la història i la llegenda de la capella de Notre-Dame-del-Roure de Taillet.

► Davant de la capella

LE TECH 1940, la reconstrucció de tota una vila

Després de l'aiguat de 1940 molts edificis de la vila del Tech van desaparèixer. Resseguiu els passos de la reconstrucció d'un poble refet quasi per complet i que ha conservat el seu esperit de muntanya.

► Area de pícnic, sota la carretera

Signeu francosos per un dia!

Els horaris d'obertura dels establiments i restaurants a França són lleugerament diferents dels catalans. Us donem alguns consells!

"Esmorzeu menys per tenir gana abans!"; Generalment, els restaurants tanquen la cuina a partir de les 2 de la tarda per dinar, a les 10 de la nit per sopar. "No us entretingueu gaire a la tarda o trobareu les botigues tancades!"; Les botigues, i sobretot les de queviures i les oficines de turisme, solen obrir d'hora, a la tarda (cap a les 3) però també tanquen d'hora, al vespre (cap a les 7).

▶ Amb reserva prèvia

→ Les Vallis Catalanes:

Tel. 0033 4 68 83 99 49 – Tel. 0033 6 77 58 03 49

A/e: informacio@vallscatalanes.org**Descobriu o redescobriu d'una manera diferent les viles i pobles del territori acompanyats dels nostres guies.***Consulteu el plànol i el calendari de les visites guiades al centre d'aquest fulllet.***Entre espartabruixes, carlines i ferradures, Sant Cristòfol de BEGET**

Beget conserva un caràcter tradicional. Hi trobem elements de les viles de muntanya i una espectacular església romànica, que conserva un retaulle barroc excepcional. Veniu a descobrir aquesta petita joia situada entre la Garrotxa i el Ripollès.

● Davant de l'església

CAMPRODON al llarg dels segles

Descobriu la història de la vila de Camprodon, segle darrer segle, des de l'edat mitjana fins a l'actualitat. Farem aquest bonic viatge a través dels seus edificis més emblemàtics.

● Oficina de turisme de Camprodon (c/sant Roc, 22) → Oficina de turisme de Camprodon

LLANARS, vila de tresors amagats

Veniu a descobrir el tresor que custodia l'església de Sant Esteve de Lanars i gaudiu d'un dels pocs frontals d'altar romànics conservats encara in situ.

● Davant de l'església

MOLLO, terra fronterera

El Tractat dels Pirineus va convertir Mollo en terra de frontera. Aquest fet ha marcat la història moderna i contemporània de la vila, que conserva elements únics de la cultura rural de muntanya.

● Davant de l'Ajuntament

LA ROCA, font d'inspiració del món màgic de**l'artista Joan Ponç**

Passgeu per la història d'aquest petit veïnat de Vilallonga de Ter, construït sobre una penya, i descobriu el món d'un dels components de Dau al Set, grup artístic avantguardista català de finals de la

● Aparcament de l'entrada del poble

(Consulteu també la programació específica de l'exposició «Joan Ponç. Diàbolo»)**SANT JOAN DE LES ABADASSES, la joia del romànic**

Visitareu un dels monuments més importants del romànic català i descobrireu la baronial vila de Sant Joan de les Abadesses tot resseguint-ne la història, les llegendes i les tradicions.

Visita al Monestir de Sant Joan de les Abadesses i a la Vila Vella. La visita inclou l'entrada del Palau de l'Abadia.

● Palau de l'Abadia – Oficina de turisme

→ Oficina de turisme de Sant Joan de les Abadesses

Història, llegendes i natura a SETCASES

Passgeu pels carrers i carrerons de Setcases i descobriu el caràcter únic d'aquest poble, on el patrimoni natural es barreja amb l'arquitectura rural; la història de la Retirada amb l'art barroc, i la tradició ramadera amb les llegendes.



● Aparcament de l'entrada del poble

Mollo



INFORMACIÓ, RESERVES I TARIFES



Saint-Laurent-de-Cerdans

Les visites guiades

- ▶ L'atenció al públic i la venda de tiquets es fan directament al punt de trobada a l'hora indicada.
- ▶ Els desplaçaments entre monuments i/o espais patrimonials es fan en vehicle particular.

▶ Tarifes

General: 5 €

Reduïda: 2,5 € (estudiants, aturats, menors de 18 anys, targeta de fidelitat del País d'Art i d'Història)

Gratuïta: menors de 12 anys (durant la visita han d'anar acompanyats d'un adult).

▶ S'accepten els «Chèques-Vacances» com a forma de pagament.



▶ **Grups:** es poden organitzar visites per a grups fora de la temporada d'estiu. Informeu-vos-en!

▶ **Reserves:** és imprescindible reservar la visita guiada prèviament. Ho podeu fer a través del País d'Art i d'Història Transfronterer o de l'oficina de turisme de la vila corresponent, si n'hi ha, fins al vespre abans de la visita.

diverses.

LA TARGETA DE FIDELITAT «EXPLORAR EL PAÍS»

Aquesta targeta us permet gaudir d'una tarifa decreixent a les visites guiades. I la tercera us surt de franc!

La podeu aconseguir durant la primera visita guiada.

També la podeu utilitzar als monuments i espais d'interès patrimonial, on us faran una

reducció en el preu de la visita guiada. Fins i tot la podeu fer servir en les visites programades pel País d'Art i d'Història de la Vall del Tet al Conflent.



TELÈFONS DE LES OFICINES DE TURISME DEL TERRITORI DE LES VALLS CATALANES:

RIPOLLÈS

Vall de Campodon: Tel. 0034 972 740 010

Sant Joan de les Abadesses: Tel. 0034 972 720 599

A/e: turisme@campodon.cat

A/e: turisme@santjoandeleabadesses.cat

VALLSPIR

Amèl·le-les-Bains: Tel. 0033 4 68 39 01 98

Arles-sur-Tech: Tel. 0033 4 68 83 90 66

Tel. 0033 4 68 39 11 99

Le Boulou: Tel. 0033 4 68 87 50 95

Cèret: Tel. 0033 4 68 87 00 53

Le Perthus: Tel. 0033 4 68 54 27 53

Prats-de-Mollo: Tel. 0033 4 68 39 70 83

Saint-Laurent-de-Cerdans: Tel. 0033 4 68 39 55 75

Si voleu rebre la nostra programació per correu electrònic, envieu-nos un missatge a l'adreça electrònica: informacio@vallscatalanes.org

4. INFORMACIÓ, RESERVES I TARIFES

5. LES VISITES GUIADES

Al Ripollès, Vall del Ter
Al Vallespir, Vall del Tec

7. LES VISITES TEMÀTIQUES

Un territori, molts patrimonis
Camí de la Retirada
De la mà de l'art

9. ESDEVENIMENTS

Festival del Comte Arnau
Millenari de la vila de Serrallongue

Jornades Europees del Patrimoni
Enfocuem el nostre patrimoni!

11. MONUMENTS I MUSEUS

12. ACTIVITATS FAMILIARS

Les investigacions dels Petits Detectius del Patrimoni!
Visites amb els Petits Detectius del Patrimoni!
l'jo de gran vull ser...
De pont a pont
Visites teatrallitzades
Es el meu patrimoni!

CALENDARI DE VISITES GUIADES

PLÀNOL DE LES VALLS CATALANES DEL TEC I DEL TER

Els Pictogrames:

 Novetat 2018

• Tarifes

 Targeta de fidelitat

 Activitat familiar vinculada a un poble o a un monument

 Punt de trobada

 Contacte

Nostra Senyora del Roure (Tallat)



Les Vallis Catalanes del Tec i del Ter pertanyen a la xarxa estatal francesa de les Villes i Paisos d'Art i d'Historia.

És el primer territori transfronterer d'aquesta xarxa estatal. Està constituït per 31 municipis catalans (24 de la Catalunya Nord i 7 de la Catalunya Sud).

El Ministeri de Cultura francès, mitjançant la Direcció General de Patrimoni, atorga la denominació de *Villes i Paisos d'Art i d'Historia* als ens locals que dinamitzen el seu patrimoni. El Ministeri garanteix la professionalització dels guides i dels dinamitzadors de l'arquitectura i del patrimoni i la qualitat de les activitats que s'hi realitzen. Al llarg de tot l'any, els mediadors i els guides acreditats pel Ministeri de Cultura francès o per la Generalitat de Catalunya organitzen moltes visites guiades. Bons coneixedors de tots els aspectes de les Vallis Catalanes del Ter i del Ter, els guides us acolliran i us proposaran les claus de lectura per comprendre tot aquest patrimoni.

Les famílies amb criatures també poden gaudir del patrimoni. El PAHT organitza activitats lúdiques per descobrir i conèixer millor la història local. La proposta d'activitats adaptades a tots els públics és diversa: gimcanes culturals, tallers artístics, visites teatralitzades i llibres-joc.

Pais d'Art i d'Historia Transfronterer Les Vallis Catalanes del Tec i del Ter

7 place du foral - 66230 Prats-de-Mollo-La Preste
Tel. 0033 4 68 83 99 49 – Tel. 0033 6 77 58 03 49

A/e: informacio@valliscatalanes.org

www.valliscatalanes.org



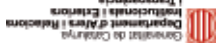
0033 677 58 03 49



@pahl_valls_catalanes



facebook.com/PAHTlesvalliscatalanes/



Amb el suport del Departament de Cultura i el d'Art, Relacions Institucionals, Exteriors i Transparència de la Generalitat de Catalunya.

El projecte PATRIMC@T està cofinançat al 65% pel Fons Europeu de Desenvolupament Regional (FEDER) a través del Programa Interreg V-A Espanya-França-Ardora (POCTEFA 2014-2020). L'objectiu del POCTEFA és reforçar la integració econòmica i social de la zona fronterera Espanya-França-Ardora. El seu ajut es concentra en el desenvolupament d'activitats econòmiques, socials i mediambientals transfrontereres mitjançant estratègies conjuntes a favor del desenvolupament territorial sostenible.



VILLES
& PLAYS
D'ART &
D'HISTO
RIE

ACTIVITATS
ABRIL - OCTUBRE 2018



DESCOBREIX
LES VALLS CATALANES
DEL TEC I DEL TEN
PAIS D'ART I D'HISTORIA TRANSFRONTERER